



③
BETON
Rot Silikatfarbe
(Rouge vif LC 43.1)



⑩
VARIOFLIES
Ocre rouge moyen LC 32.111



⑳
SCHIEBETÜREN
NCS S2060-G80Y



①
TÜREN
RAL 7035



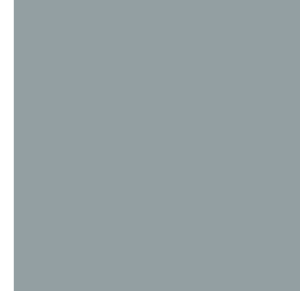
④
BETON
Gelb Silikatfarbe



⑪
VARIOFLIES
Rose LC 43.3



⑰
SCHIEBETÜREN
NCS S6020-Y80R



②
TÜREN
RAL 7042



⑬
BETON
Silikatfarbe
(Terre d'ombre LC 32.142)



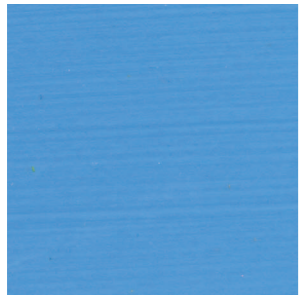
⑫
VARIOFLIES
Vert olive LC 43.6



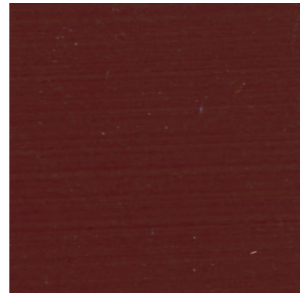
⑱
SCHIEBETÜREN
NCS S1050-B



FENSTERRAHMEN
NCS S7500N



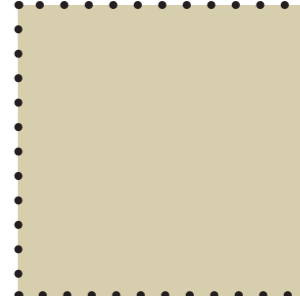
⑥
VARIOFLIES
Bleu ceruleum vif LC 32.031



⑤
VARIOFLIES
Brun rouge LC 32.120



⑲
SCHIEBETÜREN
NCS S1030R



⑯
Schichtplatte



⑦
VARIOFLIES
Vert vif LC 43.7



⑫②
VARIOFLIES
Terre d'ombre LC 32.142



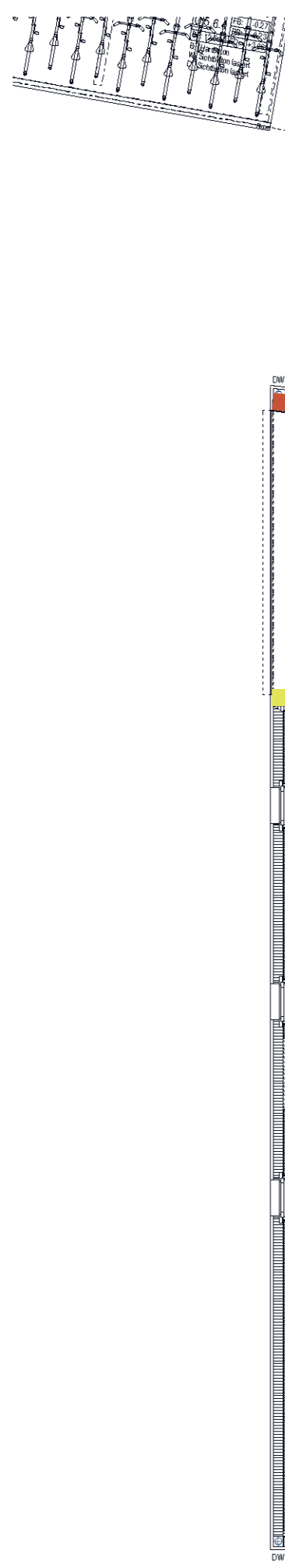
⑫①
SCHIEBETÜREN
NCS NCS S1050-Y60R



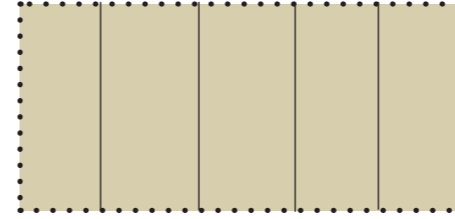
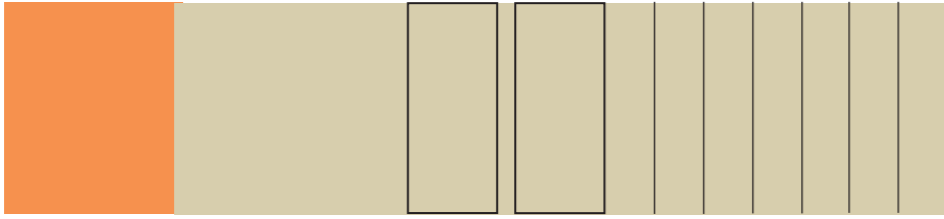
⑫④
HOLZ EG, 1.OG, 2OG
Türen EG
NCS S2005-Y20R



⑧
VARIOFLIES
Abricot LC 32.081



Stand: 28.04. 2009



Trennwand

EG Beschäftigung / Aufenthalt

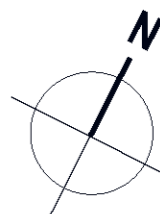


Lift



EG Hauptgang

Farbkonzept, Wohnheim Höchenern, Brunnen

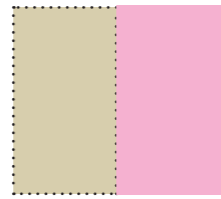
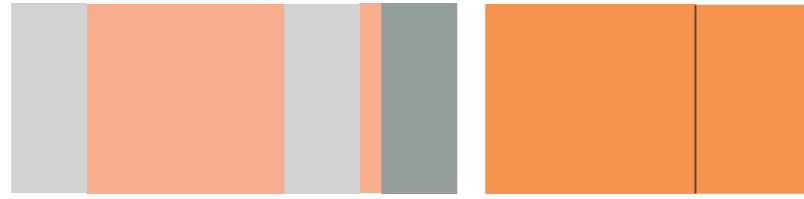




2.0G Korridor links



2.0G Korridor rechts



2.0G Küchenmöbel

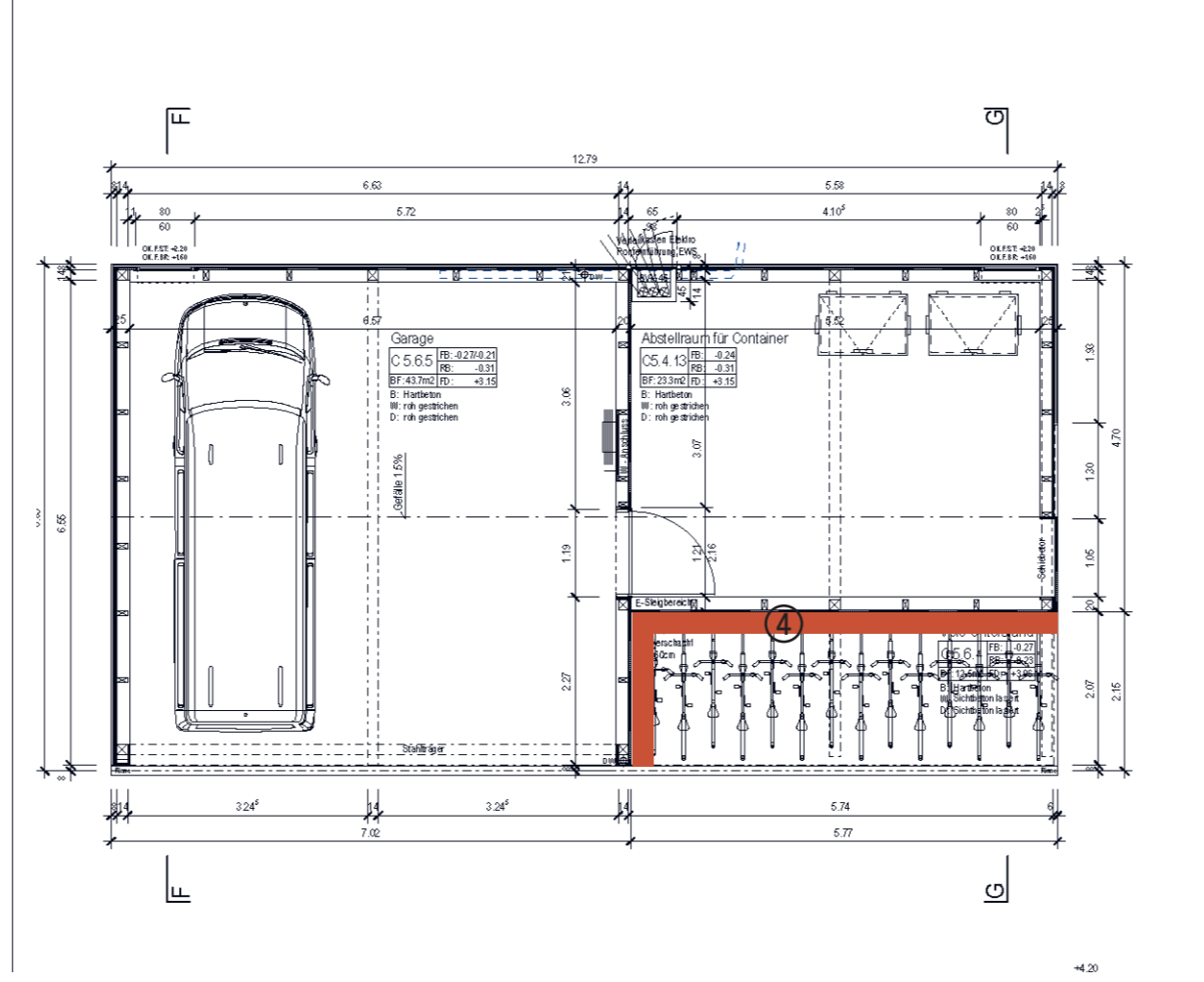
2.0G Wohn- Essbereich



2.0G Hauptang



2.0G Seitengang



61-100-4101G

NEBENGEBÄUDE

Ausführung

Mst. 1:100

±0.00 = 441.58

Neubau Wohnheim für Menschen mit Behinderung, Höchenen, Parzelle 197 Ingenbohl, 6440 Brunnen/SZ

Grz.: ph
Format: A3

höingvoney

Bauherrschaft: BSZ-Stiftung, Postfach 169, Hausmatt 5, 6423 Seewen SZ
Architekt: Höing Voney Architekten, Burgenstrasse 34/36, 6005 Luzern

Datum: 14.12.2007
Revidiert: 05.09.2008

www.hoingvoney.ch

Mail: mail@hoingvoney.ch

Teil: 041 817 40 40 Fax: 041 817 40 80
Tel: 041 360 80 80 Fax: 041 360 80 10